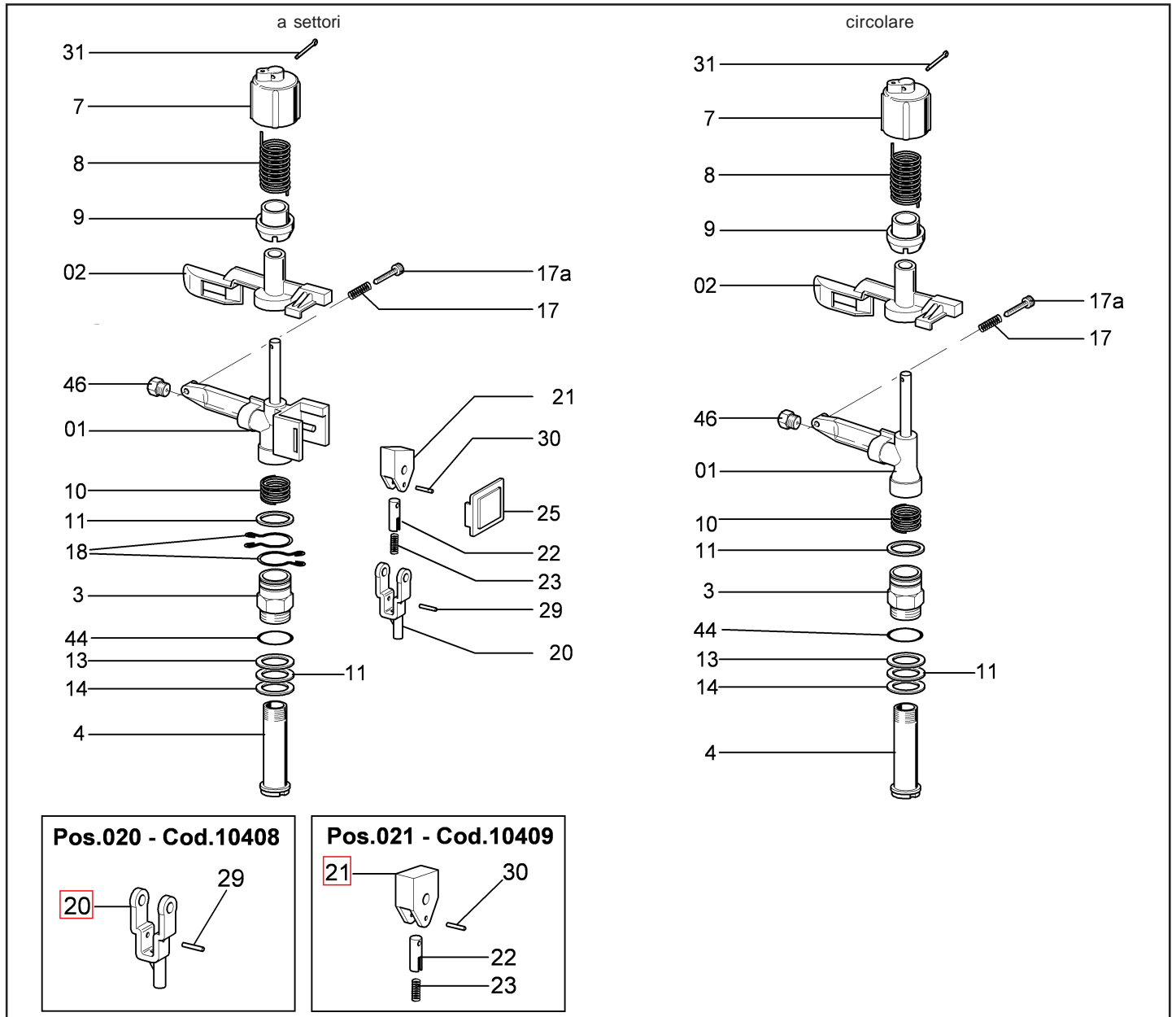




IDROMECCANICA SRL



a settori				
CODICE	N. PZ.	N. DIS.	DENOMINAZIONE	MATER.
30238	1	3	Corpo esterno	ottone
30239	1	4	Corpo interno	ottone
30241	1	7	Capello	nylon
30242	1	8	Molla braccio	acc. inox
30243	1	9	Porta molla	nylon
30244	1	10	Molla frizione	acc. inox
30245	2	11	Rondella 16x12,2x1,5	teflon
3010228	1	13	Rondella 16x12,1x1,5	wulk
3010229	1	14	Rondella 16x12,1x1,5	gomma
30337	1	17	Molla rompigetto	acc. inox
30248	1	17a	Registro	ottone
30249	2	18	Anello	acc. inox
30250	1	20	Leva a scatto	nylon
30251	1	21	Leva a battente	nylon
30252	1	22	Custodia molla	nylon
30314	1	23	Molla scatto	acc. inox
30253	1	25	Quarcella	nylon
30254	1	29	Spina 1,5x10,5	ottone
30254	1	30	Spina 1,5x10,5	ottone
30256	1	31	Copiglia 2x15	inox
30678	1	44	OR 121	gomma
30619	1	46	Boccaglio	nylon
10213	1	01	Carter	
10244	1	02	Braccio	
10408	1	020	Leva scatto	
10409	1	021	Leva battente	

circolare				
CODICE	N. PZ.	N. DIS.	DENOMINAZIONE	MATER.
30238	1	3	Corpo esterno	ottone
30239	1	4	Corpo interno	ottone
30241	1	7	Capello	nylon
30242	1	8	Molla braccio	acc. inox
30243	1	9	Porta molla	nylon
30244	1	10	Molla frizione	acc. inox
30245	2	11	Rondella	teflon
3010228	1	13	Rondella	wulk
3010229	1	14	Rondella	gomma
30337	1	17	Molla rompigetto	acc. inox
30248	1	17a	Registro	ottone
30256	1	31	Copiglia 2x15	ottone
30678	1	44	OR 121	gomma
30619	1	46	Boccaglio	nylon
10221	1	01	Carter	
10244	1	02	Braccio	

CODICE	N. PZ.	N. DIS.	DENOMINAZIONE	MATER.

Rev. 09 - 01/2014